

# Smart Meter Eintarifzähler



## Standard Betriebsanzeige im Display (rollierend)

Die Betriebsanzeige ist eine rollierende Anzeige, welche nach einem fixen Zeitraster (5 Sekunden) wechselt.



## Taste für das Anzeigenmenü

Durch drücken dieser Taste wechseln Sie in ein Untermenü. Durch kurzes doppeldrücken wird wieder zur Standard-Betriebsanzeige gewechselt.

## Versorgungstaste

Taste für das manuelle Wiedereinschalten der Stromzufuhr.  
Diese Funktion wird nur bei Bedarf und nach Rücksprache mit dem Netzbetreiber freigeschaltet.

Zählertypen Landis+Gyr

Weitere Informationen zum Thema Smart Meter und eine detaillierte Beschreibung finden Sie unter [www.netzburgenland.at](http://www.netzburgenland.at).

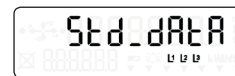
## Anzeigenmenü

Um die nachstehend abgebildeten Daten des Anzeigenmenüs zu starten, muss die Taste für das Anzeigenmenü 2-mal kurz (max. 2 Sek.) gedrückt werden.

Beim ersten Mal drücken erscheint folgende Anzeige:



Beim zweiten Mal drücken erscheint diese Anzeige:



Danach mind. 2 Sekunden drücken.

## Übersicht des Anzeigenmenüs • Weitere Fenster mit einem Tastendruck.



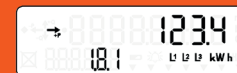
Zählerstatus



Aktuelle Uhrzeit



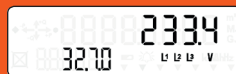
Aktuelles Datum



Wirkenergie Bezug



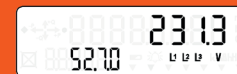
Wirkenergie Rückspeisung



Spannung L1



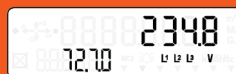
Strom L1



Spannung L2



Strom L2



Spannung L3



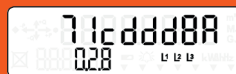
Strom L3



Netzfrequenz



Firmware Nummer A



Firmware Prüfwert A

## Netz Burgenland GmbH

Kasernenstraße 9 · 7000 Eisenstadt

Kundentelefon 0800 888 9001 · [info@netzburgenland.at](mailto:info@netzburgenland.at) · [www.netzburgenland.at](http://www.netzburgenland.at)