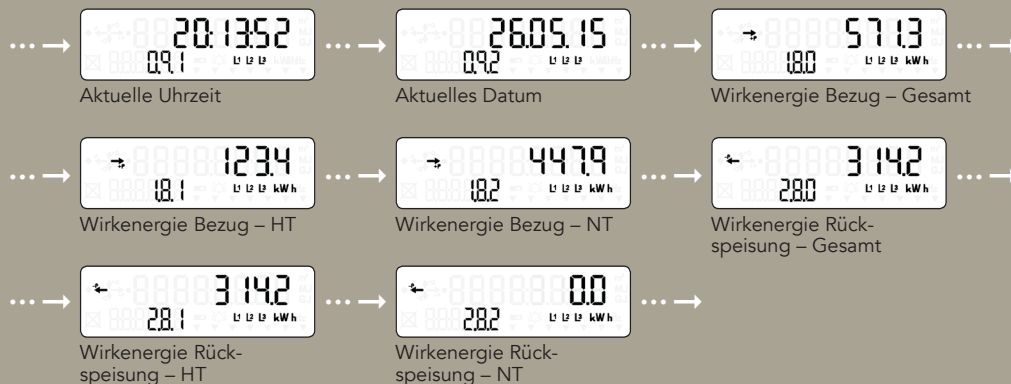




## Standard Betriebsanzeige im Display (rollierend)

Die Betriebsanzeige ist eine rollierende Anzeige, welche nach einem fixen Zeitraster (5 Sekunden) wechselt.



## Taste für das Anzeigenmenü

Durch drücken dieser Taste wechseln Sie in ein Untermenü. Durch kurzes doppeldrücken wird wieder zur Standard-Betriebsanzeige gewechselt.

## Versorgungstaste

Taste für das manuelle Wiedereinschalten der Stromzufuhr.  
 Diese Funktion wird nur bei Bedarf und nach Rücksprache mit dem Netzbetreiber freigeschaltet.

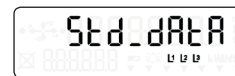
## Anzeigenmenü

Um die nachstehend abgebildeten Daten des Anzeigenmenüs zu starten, muss die Taste für das Anzeigenmenü 2-mal kurz (max. 2 Sek.) gedrückt werden.

Beim ersten Mal drücken erscheint folgende Anzeige:



Beim zweiten Mal drücken erscheint diese Anzeige:

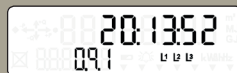


Danach mind. 2 Sekunden drücken.

## Übersicht des Anzeigenmenüs • Weitere Fenster mit einem Tastendruck.



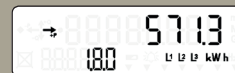
Zählerstatus



Aktuelle Uhrzeit



Aktuelles Datum



Wirkenergie Bezug – Gesamt



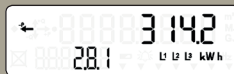
Wirkenergie Bezug – HT



Wirkenergie Bezug – NT



Wirkenergie Rückspeisung – Gesamt



Wirkenergie Rückspeisung – HT



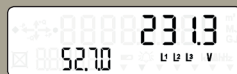
Wirkenergie Rückspeisung – NT



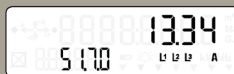
Spannung L1



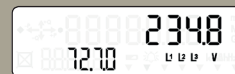
Strom L1



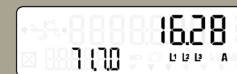
Spannung L2



Strom L2



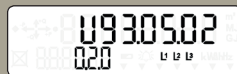
Spannung L3



Strom L3



Netzfrequenz



Firmware Nummer A



Firmware Prüfwert A

## Netz Burgenland GmbH

Kasernenstraße 9 · 7000 Eisenstadt

Kundentelefon 0800 888 9001 · [info@netzburgenland.at](mailto:info@netzburgenland.at) · [www.netzburgenland.at](http://www.netzburgenland.at)