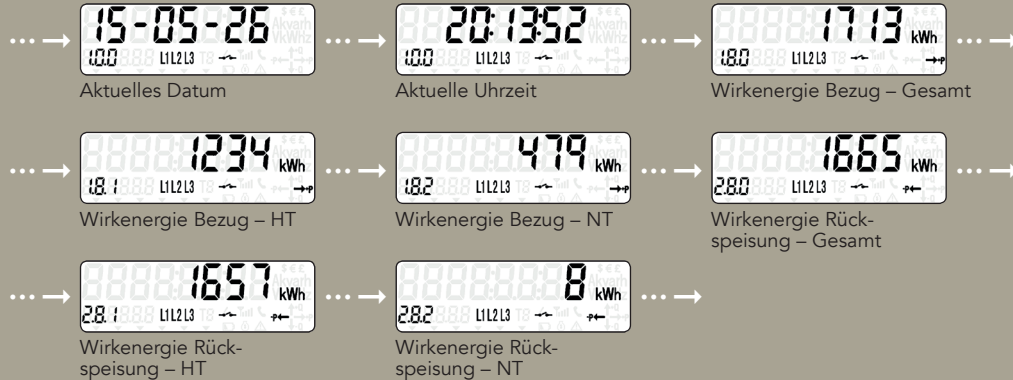


Smart Meter Doppeltarifzähler



Standard Betriebsanzeige im Display (rollierend)

Die Betriebsanzeige ist eine rollierende Anzeige, welche nach einem fixen Zeitraster (10 Sekunden) wechselt.



Multifunktionstaste

(1) Taste für das Anzeigenmenü

Durch drücken dieser Taste wechseln Sie in ein Untermenü. Nach längerem Tastendruck (> 4 Sek.) wird wieder zur Standard-Betriebsanzeige gewechselt.

(2) Versorgungstaste

Taste für das manuelle Wiedereinschalten der Stromzufuhr. Diese Funktion wird nur bei Bedarf und nach Rücksprache mit dem Netzbetreiber freigeschaltet.

Zählertyp **KAIFA**

Anzeigenmenü

Um die nachstehend abgebildeten Daten des Anzeigenmenüs zu starten, muss die Multifunktions-taste 2-mal kurz (max. 2 Sek.) gedrückt werden.

Beim ersten Mal drücken erscheint folgende Anzeige:



Beim zweiten Mal drücken erscheint diese Anzeige:



Zählerstatus

Übersicht des Anzeigenmenüs • Weitere Fenster mit einem Tastendruck.



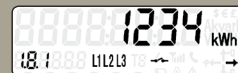
Aktuelles Datum



Aktuelle Uhrzeit



Wirkenergie Bezug –
Gesamt



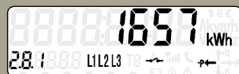
Wirkenergie Bezug – HT



Wirkenergie Bezug – NT



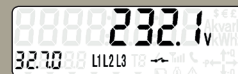
Wirkenergie Rück-
speisung – Gesamt



Wirkenergie Rück-
speisung – HT



Wirkenergie Rück-
speisung – NT



Spannung L1



Strom L1



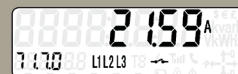
Spannung L2



Strom L2



Spannung L3



Strom L3



Netzfrequenz



Firmware Nummer A



Firmware Prüfwert A



Firmware Nummer B



Firmware Prüfwert B

Netz Burgenland GmbH

Kasernenstraße 9 · 7000 Eisenstadt

Kundentelefon 0800 888 9001 · info@netzburgenland.at · www.netzburgenland.at